



## 新赴任医師の紹介

■消化器内科 科長 澤橋 里子

さわはし さとこ



得意分野	消化器内科(肝疾患)
資格・専門等	日本消化器病学会専門医、日本内科学会専門医、難病指定医、緩和ケア研修会修了
所属学会	日本内科学会、日本消化器病学会、日本消化器内視鏡学会、日本肝臓学会

2月より消化器内科に赴任しました澤橋里子と申します。奥入瀬溪流や美術館、美味しい食事と、魅力が多い十和田市に來られて嬉しく思っています。地域の皆さんの健康を支える一助となれるよう努めて参りますので、どうぞよろしくお願いいたします。



## 病院経営改善セミナー 開催報告

事務局長 渡邊一史



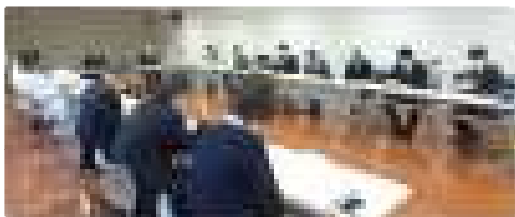
1月16日(木)、一般社団法人日本病院経営支援機構理事長兼病院経営者育成塾塾長である豊岡宏先生を迎え、別館講堂にて「病院の常識イコール世間の非常識」と題するセミナーを行いました。セミナーのタイトルからわかるとおり、かなり刺激的な内容で、多くの病院経営改善に取り組まれている豊岡先生ならではの講演となりました。具体的な収支改善策として①完全な競争入札による委託費の減少、②包括的な契約に

よる薬剤購入費の削減、③業務のアウトソーシングによるコストの削減などの話がありました。当院でもできるところから始めたいと思いますので、ご協力のほどよろしくお願いいたします。ちなみにこのセミナーに係る経費は総務省が負担しているため、当病院からの支出はございません。



## 令和6年度十和田市病院学級運営協議会 開催報告

業務課



当院では、児童生徒が入院しながら勉強できる学級として、「わかさ学級(小学生対象)」「すずかけ学級(中学生対象)」を設置しています。2月19日(水)「令和6年度十和田市病院学級運営協議会」が開催され、学級運営を担当される三本木小学校、三本木中学校の

先生方、市教育委員会教育長および委員の方々、当院からは院長をはじめ幹部職員、小児科医師・看護師が出席し、活動報告や運営上の課題などについて話し合いました。

病院学級は病気やけがの治療を優先する中での活動となりますが、入院中の子どもたちが落ち着いて楽しく活動できるよう、今後とも各機関と連携しながら運営してまいります。





## お雛様がお目見えしました



今年も1階エントランスホールにお雛様が登場しました。  
先輩看護師から寄付いただき大切に受け継いでいるもので、  
看護管理室による飾りつけは早春の恒例行事となっています。



## がんばっています除雪隊

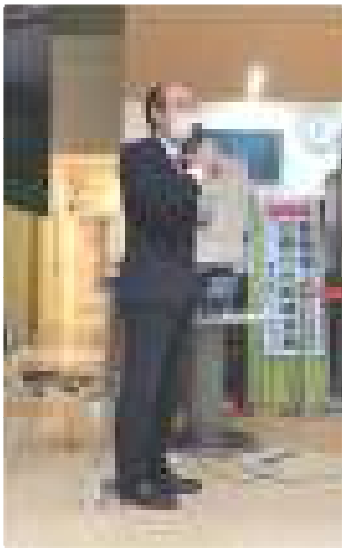
業務課 施設管理係

今年度33回の出動(2月現在)を数えた中央病院除雪隊。業務課施設管理係職員と、シルバー人材センタースタッフ5名が力を合わせ早朝から駐車場等で活動しています。急なドカ雪の時などは除雪作業が開院中にずれ込むこともあり、ご迷惑をおかけすることもあるかと存じますが、何卒ご理解いただきますようお願い申し上げます。



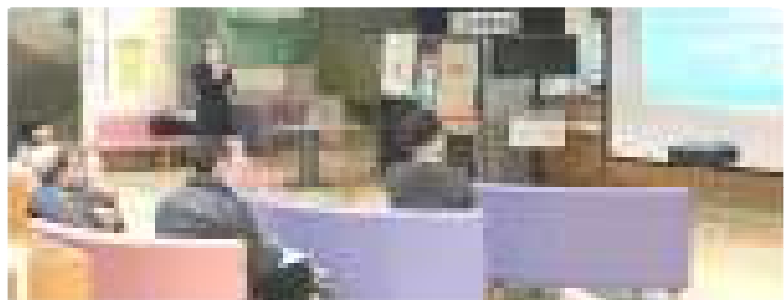
## 令和6年度第9回十和田市民あんしん生活活用講座 開催報告

地域医療連携部 山本 藍



令和7年2月21日(金)18:30より、当院1階エントランスホールにて、今年度第9回目の十和田市民あんしん生活活用講座を開催いたしました。

講師に、協同サービスの山谷総務部長をお招きし「コロナ後の葬儀事情について」というテーマでご講演いただきました。参加者からは、多くの市民がもっと興味を持たなければいけないテーマだと思う、など感慨深いご意見を頂戴しました。



### 3月の十和田市民あんしん生活活用講座

#### 「訪問看護」知っていますか？



**日時** 3月14日(金) 18:30~19:30  
**講師** みどりの風訪問看護ステーション  
代表理事 太田 緑 氏

**場所** 当院エントランスホール **料金** 無料  
**参加方法** 要予約 **予約方法** 右QRコードから  
お申込みいただくか、メールに、氏名、所属  
(あれば)、連絡先(電話番号またはメールアドレス)を記入のうえ、お申込みください。  
【Mail】 towada.renkei@gmail.com



### 外来担当医表

※随時更新しておりますので、下記のURLからのご確認をお願いします。

<http://www.hp-chuou-towada.towada.aomori.jp/old/03sinryo/03gairaiDoctorList.html>