

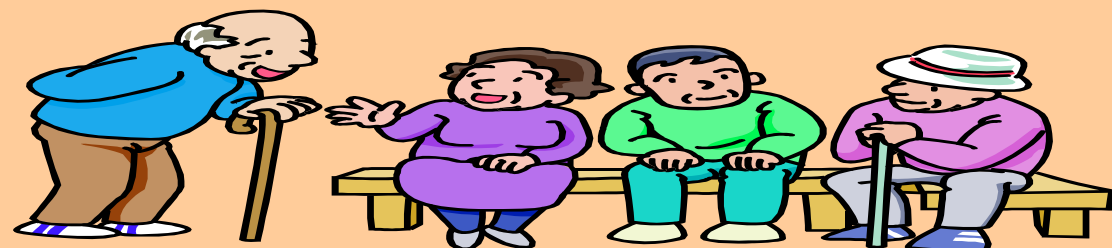
もの忘れ外来 通信

平成23年5月 No.2

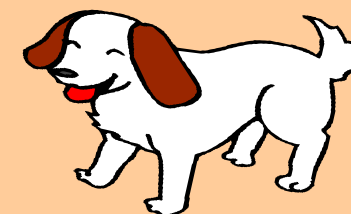


十和田市立中央病院
メンタルヘルス科

思いあたること、ありませんか？



以下は、認知症の始まりではないかと思われる言動を「認知症の人と家族の会」の会員の経験からまとめたものです。個人差もありますが、日常の暮らしの中で以下のいくつかに思いあたることがあれば、最寄りのお医者さんや地域包括支援センターに相談しましょう。



”家族がつくった” 認知症・早期発見のめやす

もの忘れがひどい

- 今切ったばかりなのに電話の相手の名前を忘れる
- 同じことを何度も言う・問う・する
- しまい忘れ置き忘れが増えいつも探し物をしている
- 財布・通帳・衣類などをぬすまれたと人を疑う

判断・理解力が衰える

- 料理・片付け・計算・運転などのミスが多くなった
- 新しいことが覚えられない
- 話のつじつまが合わない
- テレビ番組の内容が理解できなくなった

時間・場所がわからない

- 約束の日時や場所を間違えるようになった
- 慣れた道でも迷うことがある

人柄が変わる

- 些細なことで怒りっぽくなった
- 周りへの気遣いがなくなり頑固になった
- 自分の失敗を人のせいにする
- 「このごろ様子がおかしい」と周囲から言われた

不安感が強い

- ひとりになると怖がったり寂しがったりする
- 外出時 持ち物を何度も確かめる
- 「頭が変になった」と本人が訴える

意欲がなくなる

- 下着を替えず 身だしなみを構わなくなった
- 趣味や好きなテレビ番組に興味を示さなくなった
- ふさぎ込んで何をするのも億劫がり いやがる



単なるもの忘れと、認知症(病気によるもの忘れ)は違います。
食べたメニューを思い出せないのは・・・もの忘れ
食べたこと自体を覚えていないのは・・・認知症の疑いがあり

くあなたの悩みや不安、抱え込まず、まずは気軽に相談してください

認知症について相談したいときはどこへ？

本人と一緒に相談したい・・・⇒最寄のお医者さんへ

本人が病院に行きたがらない・・・

家族だけで相談したい・・・

⇒相談窓口(冊子の裏面にあります)



介護の相談窓口

- ☆十和田市地域包括支援センター TEL0176-51-6720
- ☆在宅介護支援センター (地域包括支援センターへお尋ねください。)
- ☆十和田市保健センター TEL0176-25-1181
- ☆上十三保健所 TEL0176-23-4261

- 月1回 (要予約) 専門医による面接相談◎相談は随時
- ☆十和田市役所 高齢介護課 「もの忘れ相談」 TEL0176-51-6720
- 月1回 (要予約) 専門医による面接相談 ◎相談は随時

(十和田市以外の方は各々の市町村へお問い合わせください。)

- ☆家族の会 「ほほえみ」(十和田社会福祉協議会) TEL0176-22-7938
- 第3水曜日 13:30~15:30 家族会員による電話又は面接相談
- ☆認知症の人と家族の会 十和田地区世話人
- 佐々木様 TEL0176-22-1617
- 月1回 集い開催 電話相談あり(13:00~15:00)

- ☆認知症疾患医療センター 青森県立つくしが丘病院 TEL017-788-2988
- ☆老人性認知症センター 藤代健生病院内 TEL0172-36-5181
- むつ総合病院内 TEL0175-22-2111
- 十和田市立中央病院内 TEL0176-25-6111



講演会のお知らせ

- ☆平成23年 5月27日(金) 時間:13:30~ 対象:市民 主催:南公民館
- 場所:南公民館(十和田市西六番町5-10 TEL0176-22-4416)
- 講演内容「認知症について」
- ☆上十三もの忘れフォーラム2011 対象:市民
- 平成23年6月25日(土) 時間13:30~16:00 (開場 13:00)
- 場所 十和田文化センター 視聴覚センター
- (十和田市西三番町2-1 TEL0176-22-5200)



もの忘れ外来へのお問い合わせ

「もの忘れ外来」のご予約、ご相談、詳しいことにつきましては、下記にお問い合わせください。
 〒034-0093 十和田市西十二番町14番8号
十和田市立中央病院 メンタルヘルス科
 TEL0176-23-5121 (代表) メンタルヘルス科外来まで
 予約・問い合わせ時間:平日午後13:00~17:00